

PLÁN BOZP

AKCE: Polní cesty HC1R a HC3R v k. ú. Jankov u Č. Budějovic

Zadavatel: Státní pozemkový úřad, KPÚ pro jihočeský kraj,
pob. Č. Budějovice, Rudolfovska 80, 370 01 Č.
Budějovice

Zhotovitel:

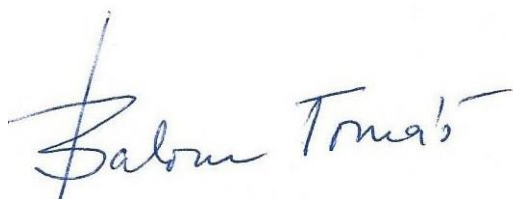
Projektant: Ing. Jiří Hovorka, Palmová 1531/4, 370 08 Č. Bu-
dějovice, IČ: 02390558

Koordinátor BOZP pro přípravu Tepis s.r.o., Bc. Tomáš Baloun, Lidická 178/45,
370 01 Č. Budějovice

Koordinátor BOZP pro realizaci:

Datum zpracování Plánu jako finální činnosti koord. BOZP pro přípravu stavby:

12. 11. 2022



TEPIS s.r.o.
Lidická 178/45
370 01 Č. Budějovice
IČO: 608 50 515

Bc. Tomáš Baloun, Tepis s.r.o.

TABULKA SEZNÁMENÍ SE S TÍMTO PLÁNEM BOZP

S tímto Plánem BOZP byli dle § 7 písm. c, NV č. 591/2006 Sb. seznámeni a zavazují se jeho ustanovení dodržovat:

Zhotovitel	Zástupce zhotovitele	Kontakt	Datum	Podpis

TABULKA KONTAKTŮ:

	Firma	Odpov.osoba	Telefon	E-mail
Zadavatel	Státní pozemkový úřad, KPÚ pro Jihočeský kraj, pob. Č. Budějovice, Rudolfovská 80, Č. Budějovice			
Projektant	Ing. Hovorka, IČ: 02390558	Ing. Jiří Hovorka	608819310	hovorka@blahoprojekt.cz
TDI				
Zhotovitel				
Koord. BOZP pro přípravu	Tepis s.r.o., Lidická 178/45, Č. Budějovice	Bc. Tomáš Baloun	775 067 885	tom.baloun@email.cz
Koord. BOZP pro realizaci				

1. ZÁKLADNÍ ÚDAJE

- **Druh stavby:**

Novostavba

- **Název:**

- **Polní cesty HC1R a HC3R v k.ú. Jankov**

- **Místo:**

k.ú. Jankov

- **Charakter:**

Výstavba nových polních cest

Základní předpoklady:

Provedení kácení zeleně v předstihu v době vegetačního klidu

- **Předpokládaná doba výstavby:** 4 měsíce za předpokladu souběhu prací na obou cestách, 8 měsíců v případě postupné výstavby

- **Vazby a vliv na okolí:**

Zásobování stavby si vyžádá napojení na stávající dopr. infrastrukturu – zvýšení průjezdu, nutnost čištění, vyšší prašnost

- **Předpokládané činnosti vymezené přílohou č. 5 NV č.591/2006 Sb.**

a. Práce spojené s montáží a demontáží těžkých konstrukčních dílů kovových, betonových a dřevěných určených pro trvalé zabudování do staveb

b. Práce v ochranných pásmech energetických vedení nebo technického vybavení

- **Projektant:**

viz tab. Kontaktů

2. SITUACE

Viz příloha č. 3

3. ROZHODNUTÍ TÝKAJÍCÍ SE STAVBY

V době sestavení Plánu BOZP neexistuje žádné rozhodnutí veřejné správy ohledně stavby

4. POŽADAVKY NA STAVENIŠTĚ

- Staveniště se nachází v neobydleném území a jde o liniovou stavbu. Bude proti okolí vymezena tabulkami zákaz vstupu na kůlech po cca 50m. Budovaná cesta bude na začátku i na konci příčně uzavřena plotovými dílci, tvořícími uzamykatelný vjezd na stavbu.
- Vjezdy do staveniště budou označeny označením, zamezujícím vstupu nepovolaných osob a vjezdu vozidel, a to typovými tabulkami dle NV č.375/2017 Sb. U vstupu na staveniště bude umístěna identifikační cedule, obsahující základní data a kontakty, a tabulky dle NV č.375/2017 Sb., vymezující další specifika této konkrétní stavby (např. Použij reflexní vestu apod.)
- Parkoviště pro stavební stroje budou vybavena zařízením proti odkapu PHM a vybavena havarijní soupravou přiměřené velikosti. K odstavení strojů bude využit prostor staveniště.
- Veškeré sklady a deponie materiálu budou pouze na předem určených místech, označených jako skladové prostory s označením zákazu vstupu nepovolaných osob. Umístění skládek je věcí zhotovitele a bude předmětem aktualizace Plánu

Zadavatel: SPÚ, KPÚ pro Jihočeský kraj, pob. Č. Budějovice, Rudolfovska 80, Č. Budějovice

Zpracovatel: Tepis s.r.o., Bc. Tomáš Baloun, Lidická 178/45, České Budějovice, IČ: 608 50 515

- Zásobování elektrickou energií bude dieselovou elektrocentrálou, zásobování vodou z velkoobjemové nádrže. Zajištění je věcí zhotovitele.
- Staveniště musí být průběžně udržováno v čistotě
- Staveniště bude min. vybaveno chemickým WC a prostorem pro nezbytnou hygienu. Staveniště musí být vybaveno protipožárními prostředky. Buňka stavbyvedoucího bude vybavena lékárníčkou. Umístění ZS je věcí zhotovitele a bude předmětem aktualizace Plánu.

5. POŽADAVKY NA ORGANIZACI PRÁCE A PRACOVNÍ POSTUPY

- Všechny osoby na stavbě budou užívat reflexní vesty.

➤ PŘÍPRAVNÉ PRÁCE, ZEMNÍ PRÁCE

- V rámci přípravných prací budou pokáceny stromy mimolesní zeleně. Obsluha pily bude oprávněná dle zvláštního předpisu. Větve budou pořezány, kmeny pokáceny a ručně naloženy na odvoz.
- Zhotovitel prověří a zaktualizuje existenci podzemních sítí a zajistí podmínky jejich správců.
- Sejmutí ornice bude provedeno bagrem nebo buldozerem s nakládkou nakladačem a odvozem na deponii. Část ornice bude ponechána na mezidepu pro zaorňování boků tělesa cesty.
- Výkopy rýhy pro rekonstrukce melioračních hlavních a propustek budou provedeny bagrem na odhoz, jako otevřené, s nakládkou přebytků na auta. Vykopaná rýha nebo jáma bude ihned zabezpečena proti pádu osob zábranou z prken nebo zábranových dílců ve vzdálenosti 1,5m od hrany výkopu nebo výkopkem min. výšky 90cm (altern. oboustrannou zábranou). Pracovník začišťující dno výkopu se nesmí pohybovat v dosahu bagru, zvětšeném o 2m.
- Zásypy rýh hlavních a přesyp propustky bude proveden strojně, s hutněním dálkově ovládaným příkopovým válcem.
- Odkopy pláně, výměnu pláně a pro nové konstrukční vrstvy budou provedeny strojně bagrem, s nakládkou na auta a odvozem na deponii.
- Dle dalšího vývoje bude zvolena buď výměna podloží nebo zušlechťování stávajících vrstev podloží. Výměnu provede strojně bagr z dováženého materiálu, zhutnění silniční válec, obsluha s chrániči sluchu
- Pokud bude zvoleno zušlechťování pláně, provede toto strojně fréza s dávkováním pojiva, srovnání bagrem, zhutnění silniční válec
- Hutnění pláně silničním válcem, obsluha s chrániči sluchu.
- Konstrukční vrstvy provede strojně bagr z dováženého materiálu, hutnění silničním válcem.
- Asfaltové postřiky budou provedeny kropenkou, pokládka obrusné vrstvy finišerem
- Závěrečné úpravy terénu a zpětné zaorňování se provedou strojně, s ručním dokončením, z materiálu dováženého bagrem.

➤ ZEDNICKÉ PRÁCE

Zadavatel: SPÚ, KPÚ pro Jihočeský kraj, pob. Č. Budějovice, Rudolfovská 80, Č. Budějovice
Zpracovatel: Tepis s.r.o., Bc. Tomáš Baloun, Lidická 178/45, České Budějovice, IČ: 608 50 515

- Zadláždění napojení na stávající komunikace z kamenných kostek a odvodňovací žlábk bude provedeno ručně, kostky a beton budou dovezeny v přední lžíci bagru.
- Odláždění čel propustku z lomového kamene bude provedeno stejným způsobem

➤ TRUBNÍ VEDENÍ

- Roury melioračních hlavnků a propustku budou do rýhy vloženy ručně, ručně obsypány pískem, dovezeným v přední lžíci bagru.

➤ DOPRAVA

- Přebytečný výkopek a ornice bude strojně naložen a ihned odvážen na místo definitivní deponie
- Stavební materiál bude dovážěn dle potřeby branou na MK, u HC1R z obou směrů, u HC3R ze silnice Jankov – Čakov. Jiný příjezd není dovolen
- Při výjezdu ze staveniště bude stát pracovník, který provede očištění hrubých nečistot ze silnice, vytahovaných na vozovku. Pracovník bude výrazně označen čistou reflexní vestou. Dle potřeby bude provedeno strojní vyčištění příjezdové komunikace (kropička, samosběr, UNC atd.)
- Při výjezdu na veřejnou komunikaci je řidič povinen dbát zvýšené opatrnosti

6. ČASOVÝ PLÁN STAVBY

Harmonogram pro stavbu bude zpracován zhotovitelem před zahájením stavby a předány koordinátorovi BOZP pro realizaci k aktualizaci tohoto Plánu BOZP. S časovým plánem budou seznámeni všichni zhotovitelé a subzhotovitelé na stavbě.

7. IDENTIFIKACE SUBZHOTOVITELŮ

Zhotovitel toto předá koordinátorovi BOZP min. 8 dní před zahájením prací daného subzhotovitele, vč. kontaktů na něj.

8. ÚDAJE O BEZPEČNOSTNÍCH OPATŘENÍCH

- Plán BOZP je nedělitelnou součástí stavební dokumentace, všechny osoby na stavbě se pohybující jsou povinny se s ním seznámit, plně jej dodržovat. Jakákoliv výjimka musí být předem projednána s Koordinátorem BOZP na staveništi a tímto písemně odsouhlasena!
- Kontrolu dodržování předpisů BOZP provádějí všichni vedoucí pracovníci zhotovitelských firem v rozsahu své pravomoci.
- Veškeré nalezené závady je každý pracovník povinen nahlásit svému prvnímu nadřízenému, závada musí být zaznamenána do SD a okamžitě provedena náprava s následnou kontrolou.
- Povinností zadavatele a zhotovitele je vždy a bez prodlení upozornit koordinátora na jakékoliv změny technologií, prac. procesů, subzhotovitelů, časového plánu. Koordinátor všechny tyto změny zapracuje do aktualizace Plánu BOZP.

Zadavatel: SPÚ, KPÚ pro Jihočeský kraj, pob. Č. Budějovice, Rudolfovska 80, Č. Budějovice
Zpracovatel: Tepis s.r.o., Bc. Tomáš Baloun, Lidická 178/45, České Budějovice, IČ: 608 50 515

Přílohy:

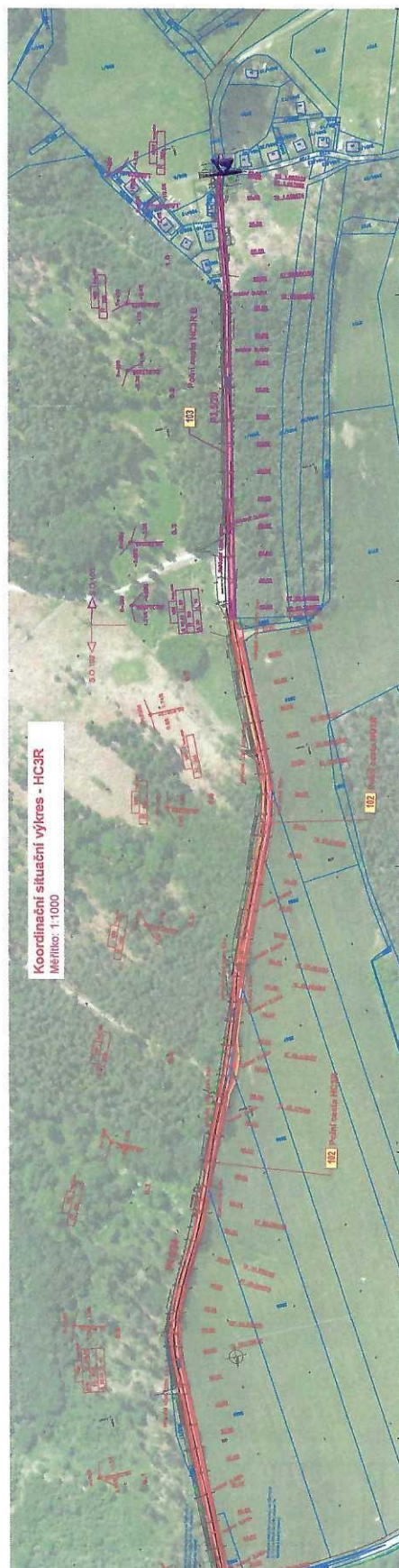
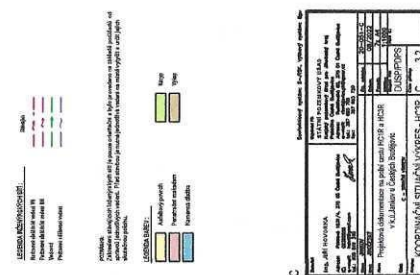
1. Přehled předpisů souvisejících na úseku BOZP se stavbou
2. Tabulka ochranných pásem inženýrských sítí
3. Situace

PŘÍLOHA 1.: PŘEHLED PŘEDPISŮ SOUVISEJÍCÍCH NA ÚSEKU BOZP SE STAVBOU:

- 356/2003 O chemických látkách a přípravcích
- 353/1999 O prevenci závažných havárií způsobených vybranými nebezpečnými chemickými látkami a preparáty
- 309/2006 Zákon o zajištění dalších podmínek bezpečnosti a ochrany zdraví při práci
- 262/2006 Zákoník práce
- 258/2000 O ochraně veř. zdraví
- 251/2005 O inspekci práce
- 183/2006 Stavební zákon
- 50/1978 O odborné způsobilosti v elektrotechnice
- 499/2006 O dokumentaci staveb
- 432/2003 kterou se stanoví podmínky pro zařazování prací do kategorií atd.
- 246/2001 O stanovení podmínek požární bezpečnosti a výkonu státního požárního dozoru
- 232/2004 kterou se provádějí některá ustanovení zákona o chemických látkách a přípravcích
- 23/2008 O techn. podmínkách požární ochrany staveb
- 148/2006 Hluk a vibrace
- 591/2006 O bližších minimálních požadavcích na bezpečnost a ochranu zdraví při práci na staveništi
- 495/2001 kterým se stanoví rozsah a bližší podmínky poskytování OOP
- 191/2001 kterým se stanoví způsob evidence, hlášení a zasílání záznamu o úrazu
- 378/2001 kterým se stanoví bližší požadavky na bezpečný provoz a užívání strojů
- 362/2005 o bližších požadavcích na BOZP při práci na pracovišti s nebezpečím pádu z výšky nebo do hloubky
- 361/2007 kterým se stanoví podmínky ochrany zdraví zaměstnanců při práci
- 168/2002 kterým se stanoví způsob organizace práce a pracovních postupů, které je zaměstnavatel povinen zajistit při provozování dopravy dopravními prostředky
- 11/2002 kterým se stanoví vzhled, umístění bezp. značek a zavedení signálů
- 101/2005 O podrobnějších požadavcích na pracoviště a prac. prostředí
- 268/2009 O technických požadavcích na stavby

TABULKA OCHRANNÝCH PÁSEM INŽENÝRSKÝCH SÍTÍ

- **ELEKTRICKÁ ZAŘÍZENÍ**
 - **NADZEMNÍ VEDENÍ**
 - **Napětí nad 1 kV do 35kV včetně:**
 - Vodič bez izolace 7 m
 - Vodič se základní izolací 2 m
 - Závěsné kabelové vedení 1 m
 - **Napětí nad 35 kV do 110 kV včetně** 12 m
 - **Napětí nad 110 kV do 220 kV včetně** 15 m
 - **Napětí nad 220 kV do 400 kV včetně** 20 m
 - **Napětí nad 400 kV** 30 m
 - **PODZEMNÍ VEDENÍ**
 - **Napětí do 110 kV včetně** 1 m po obou stranách kabelu
 - **Napětí nad 110 kV včetně** 3 m po obou stranách kabelu
 - **ELEKTRICKÉ STANICE**
 - **Venkovní s napětím vyšším než 52 kV** 20 m
 - **Stožárové stanice nad 1 kV** 7 m
 - **Zděné stanice nad 1kV** 2 m
- **PLYNÁRENSKÁ ZAŘÍZENÍ**
 - Zařízení na výrobu a rozvod tepla 2,5 m po obou stranách kabelu
 - Zařízení pro technologické objekty 4 m na vše strany
 - Plynovod STL, NTL, přípojky v zast. území 1 m na obě strany
 - Ostatní plynovody 4 m na obě strany
- **TELEKOMUNIKACE**
 - Všechna vedení 1,5 m po stranách krajního vedení
- **VODOVOD**
 - Všechna vedení 2 m na obě strany



KARO EXPORT - IMPORT, spol. s r.o.
Bc. Tomáš Badoun
KOORDINÁTOR DOZP
dle zák. č. 305/2006 Sb.
KARO/0243/K00/2018

30

